

2012

HINO

Заботится о Вас

Выпуск 016

Представляем обновленный HINO 300

HINO 300



Универсальный грузовой автомобиль, слияние передовых технологий и вдохновения Hino, гордо выходит на мировой рынок!



Концепция HINO

Великий дух Hino, полностью возрожденный в новом теле.

**Хидияки Какизава,
Исполнительный директор
по продуктовому планированию**

С 1973 года HINO является ведущим японским производителем крупнотоннажных и среднетоннажных грузовых автомобилей. Более того, для поддержки глобального запуска, компания HINO создала широкий выбор моделей 500-й и 700-й серий, которые адаптируются для каждого региона и привлекают покупателей по всему миру своей надежностью и эффективностью. Возможно, именно поэтому у многих — наверняка и у читателей «HINO Заботится о Вас» в том числе — бренд HINO сразу ассоциируется с крупнотоннажными и среднетоннажными грузовыми автомобилями. Однако наш новый малотоннажный грузовой автомобиль пойдет еще дальше и добавит новую строку к имиджу HINO — что-нибудь вроде: «А малотоннажники-то у них тоже хороши!» Мы имеем в виду вышедшую в Японии и во всем мире новую модель HINO 300-й серии, венец нашего мастерства и технологий.

В 1999 году HINO, совместно с Toyota Motor Corporation разработала и запустила в производство на заводе Hamura Plant (Хамура, Токио) малотоннажный грузовой автомобиль, который впоследствии продавался под брендами HINO и Toyota. Затем, в 2006 году, компания доработала старый дизайн и выпустила новый HINO 300. Г-н Какизава, в то время Ведущий инженер, а сейчас Исполнительный директор по продуктовому планированию, вспоминает: «Когда я работал на должности ведущего инженера, мы практически не продавали наших автомобилей за рубеж. Однако компания решила попытать счастья и продвинуть эту модель на мировом рынке. Это оказалось успешным начинанием. Впрочем, в плане планирования продуктов, это можно было организовать эффективнее. От нас требовали новую модель каждые полгода. Приняв к сведению полученный опыт, мы приступили к изучению особенностей использования автомобиля HINO 300-й серии в разных странах.

Мы постепенно улучшали и расширяли кабину — как к этому привыкли в других странах — и теперь гордо можем сказать, что этот экономичный, эффективный, безопасный и удобный малотоннажный грузовой автомобиль соответствует всем мировым стандартам качества». Автомобиль стал не просто транспортным средством для небольших городских грузоперевозок — он породил



экономическую модель, которая ничуть не хуже подходит для среднетоннажных и крупнотоннажных автомобилей. Некоторые из новых малотоннажных автомобилей не уступают среднетоннажным ни грузоподъемностью, ни мощностью — и это, по словам господина Какизавы, открывает для них новые горизонты. Этот малотоннажник, конструкция которого была полностью переработана впервые за 12 лет, набит множеством ноу-хау, полученных компанией в процессе создания среднетоннажных и многотоннажных автомобилей. Во время этой работы, компания HINO входила в Toyota Group как производитель коммерческих автомобилей. Тем временем, Toyota также выпускает полностью переработанный малотоннажный автомобиль, который будет собираться на заводах HINO. «В сложившейся ситуации новый автомобиль HINO 300 — однозначно один из ключевых продуктов компании. Малотоннажные грузовые автомобили обычно работают на гораздо меньшей территории, поэтому специалистов по продажам приходится четко распределять и помогать развивать новые рынки. Нельзя также упускать из виду, что они постоянно находятся в черте города. Присутствие автомобилей нашей марки на всех дорогах страны поднимет имидж бренда HINO. Таким образом, этот грузовой автомобиль — еще и идеальная модель стратегического развития, прокладывающая





Г-н Какизава произносит пламенную речь, стоя перед новым HINO 300, полностью измененным спустя 12 лет

нам дорогу в будущее, — с этим он обратился к клиентам и дилерам на презентации новой модели HINO 300, — мы ждем отзывов об этом грузовом автомобиле от клиентов и дилеров, чтобы сделать его еще лучше.

Мы ценим ваше участие в судьбе этой замечательной модели — другими словами, делитесь впечатлениями!»

Новая модель HINO 300 только что вышла на мировой рынок, но уже несет идею продолжительной эволюции Hino.

HINO видит верный путь.



Г-н Какизава на презентации HINO 300 в ОАЭ (также на фото слева внизу)



Технологии HINO

Новые автомобили HINO 300 воплощают собой идею «идеального выбора». Мы хотим, чтобы каждый смог лично почувствовать, чего они стоят.

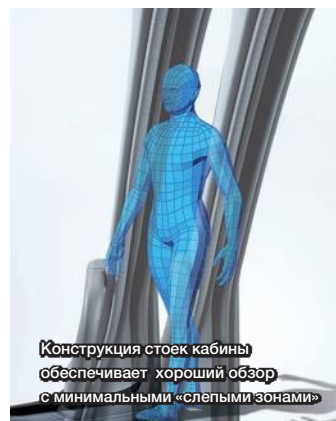
Масахиро Кумасака, Ведущий инженер, подразделение малотоннажных грузовых автомобилей, отдел продуктового планирования



«Вперед, к идеальному выбору!» — так ответил Ведущий инженер компании г-н Кумасака на вопрос о концепции нового HINO 300. Его команда старалась создать малотоннажный грузовой автомобиль, который станет «идеальным выбором» для бизнеса, водителей и руководителей. Но что это значит на самом деле? Тут ему все-таки пришлось пояснить: «Если говорить коротко, то этот автомобиль предлагает высочайший уровень надежности и безопасности при минимальном потреблении топлива и расходах на обслуживание. Чтобы разработать грузовой автомобиль, достойный унаследовать ДНК, или, скорее, БНК (Безопасность, Надежность, Качество) компании HINO, мы использовали весь накопленный за последние годы опыт, разработки и стремление к технологическим инновациям. Например, его двигатель — это улучшенная версия нашего двигателя для среднетоннажных машин, со сниженным потреблением топлива и повышенной мощностью.



Удобный доступ в кабину благодаря увеличенному проему



Конструкция стоек кабины обеспечивает хороший обзор с минимальными «слепыми зонами»

Еще одним новшеством HINO 300 в плане безопасности являются уникальные стойки кабины, обеспечивающие широкое поле обзора. «Мы уменьшили ширину стоек, увеличив таким образом угол обзора с места водителя.

Ширина стоек теперь меньше, чем расстояние между глазами водителя, что значительно снижает площадь слепых зон». Стойки стали тоньше и увеличивают обзор, но, благодаря технологическим разработкам HINO, сохраняют прежнюю жесткость и прочность.

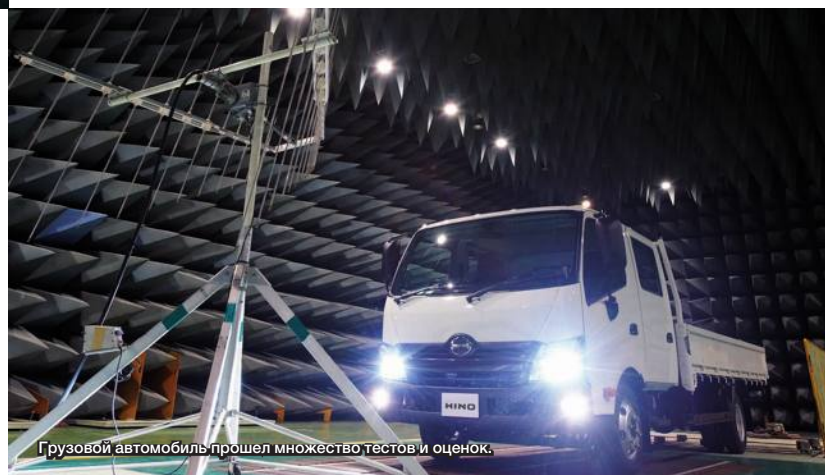
«Чтобы руководители, отвечающие за закупку грузовой техники, нашли в продукции Hino свой "идеальный выбор", наши автомобили поставляются во множестве вариантов, идеально подходящих под любые условия использования». Как было отмечено в беседе с представителями отдела оценок и разработок, новые автомобили HINO 300 доступны в общей сложности в 800 модификациях на внутреннем и внешнем рынках, и каждая из них является плодом скрупулезных исследований нужд и потребностей конкретных потенциальных клиентов — и разработчики планируют еще больше увеличить это число, чтобы идеально отвечать совершенно любым требованиям.

Нам также удалось снизить шум работы двигателя за счет точного дозирования подачи топлива».

Малотоннажные грузовые автомобили зачастую работают в густонаселенных регионах, где технология подавления шума придется как нельзя кстати — особенно рано утром и в ночные часы. «Также была улучшена аэродинамика кабины — мы придали ей более обтекаемую форму, что снижает коэффициент аэродинамического сопротивления и, следовательно, расход топлива». Сх или коэффициент аэродинамического сопротивления является мерой сопротивления воздуха при движении. Чем ниже его значение — тем лучше аэродинамика транспортного средства. Специалисты из отдела дизайна тоже уделили внимание аэродинамическим свойствам в своем интервью.

Разработчикам нового HINO 300 удалось снизить Сх на 10% относительно предыдущей модели, которая тоже была известна своими аэродинамическими качествами.

«Просторная кабина, в которую удобно садиться и выходить, будет "идеальным выбором" для большинства водителей». Посадочные ступеньки и дверные разъемы тоже были увеличены. Это может быть очень важно в тесных городских улицах, когда дверь с трудом открывается даже наполовину. Разработчики попытались превратить кабину в идеальное рабочее место для водителя. Положение сидения водителя регулируется в продольном направлении и по наклону, что позволяет настроить его под любой рост. В соответствии с концепцией «идеального выбора», этот грузовой автомобиль разрабатывался с учетом пожеланий и замечаний самих водителей. Стоит отметить, что простота установки кузова на модели HINO 300 — важный момент для любого грузового автомобиля — ничуть не пострадала при оптимизации пространства водительской кабины. «Какие грузовые автомобили нравятся водителям? Мы считаем, что во главе стоит безопасная и комфортная езда.



Грузовой автомобиль прошел множество тестов и оценок.

Новые автомобили HINO 300 воплощают собой идею «идеального выбора». Как отметил г-н Кумасака: «Словами не описать и половины их потенциала. Только за рулем одного из автомобилей HINO 300 вы понимаете, чего они действительно стоят». Одной из моделей HINO 300 непременно найдется свое применение в любом месте мира.



Неизвестная история HINO 300-й серии. Каждая деталь HINO 300 была тщательнейшим образом доведена до идеала.

Вечное стремление HINO к совершенству

Киехира Хосакава, Руководитель отдела оценок и инженерии
Хидето Екояма, Руководитель отдела контроля надежности/
отдела оценок и инженерии
Масатоси Абе, Заместитель руководителя отдела испытаний транспорта
Казухиро Хатанака, Заместитель руководителя отделения управления проектами



Тесты на надежность деталей проводились в камере для моделирования окружающей среды при температурах от +50 до -40 °C



Часть сотрудников отдела разработок занимается исследованием того, как грузовые автомобили HINO могут принести нашим клиентам коммерческую выгоду. Этот отдел, «отдел оценок и инженерии», исследует критерии оценки и проводит тестирование продуктов компании.

В предыдущих выпусках «HINO заботится о Вас» мы уже знакомили читателей с отделом оценок и инженерии, и, как нам показалось, многих удивила щепетильность и придирчивость их оценок и тестов. В этой статье мы расскажем, каким тестам подвергались машины HINO 300-й серии в этом отделе.

Нам представилась возможность побеседовать с сотрудниками отдела оценок и инженерии. Заместитель руководителя отдела, г-н Абе, заведующий исследованиями рынка: «Пожалуй, в течение всего процесса разработки именно наш отдел находится ближе всего к потребителям. Наша цель — увидеть вещи с их точки зрения, понять нужды и потребности клиентов из всех уголков планеты и затем добиться того уровня качества и производительности, который требуется каждому клиенту в конкретных климатических и прочих условиях. Для этого мы проводим обширные исследования в целевых странах и собираем данные о целях и условиях, в которых планируется эксплуатировать нашу технику. Например, некоторые грузовые автомобили должны выдерживать температуру до -30 °C — очевидно, что их конфигурация значительно отличается от машин, поставляемых в более теплые регионы. Но даже в одном и том же регионе технические характеристики машин значительно изменяются в зависимости от условий использования — одни работают преимущественно с номинальной нагрузкой и на хороших дорогах, другие — в жестких условиях и на бездорожье,

и в зависимости от выполняемых функций — например, одни используются как грузовые автомобили, другие — как самосвалы. Основываясь на исследовательских данных, мы разрабатываем соответствующие рабочим условиям программы тестирования и проводим тесты машин и запасных частей непосредственно в целевых странах.

«HINO 300-й серии, обновленная модель для мирового рынка — это легкий малотоннажный грузовой автомобиль, следовательно, ему можно найти гораздо больше применений, нежели среднетоннажным и многотоннажным. И, поскольку спецификации более тонко настраиваемы, спектр проводимых нами испытаний тоже гораздо шире», — добавил г-н Хатанака, Заместитель руководителя отдела. В результате исследований разнообразных рынков, целей использования и условий работы было разработано около 800 разнообразных конфигураций HINO 300 — это в два раза больше, чем в среднем для среднетоннажной техники. Эти конфигурации были подготовлены на основе приблизительно 1200 критериев. Сложно даже представить такое! В число этих критериев входят некоторые специфические для малотоннажных машин. «Малотоннажные грузовые автомобили часто используются для мелких доставок. У них чаще закрываются и открываются двери, глушится и заводится двигатель и поворачивается руль. Поэтому для разных тестов использовались разные целевые значения. Например, во время тестирования дверей они закрывались и открывались в десять раз чаще, чем в таком же тесте для среднетоннажных и крупнотоннажных автомобилей», — пояснил господин Хосокава. Однако на этом испытания HINO 300

не закончились. Г-н Екояма, Руководитель отдела тестирования надежности, добавляет: «Мы тестировали некоторые элементы и целые автомобили, пока они не разваливались. Мы хотели определить, что и когда сломается первым, и сколько продержится готовая машина — и, конечно, оценить мощность HINO 300. Затем мы передавали результаты тестов в отдел исследований и разработок, где они дорабатывали ключевые моменты, и затем мы снова тестировали новые версии автомобилей».



Фотография с испытаний в холодном климате, Канада



Слева направо
г-да. Абе, Хосокава, Затанака и Екояма



Тест-драйв на ухабистой дороге



Тест-драйв на залитой водой дороге

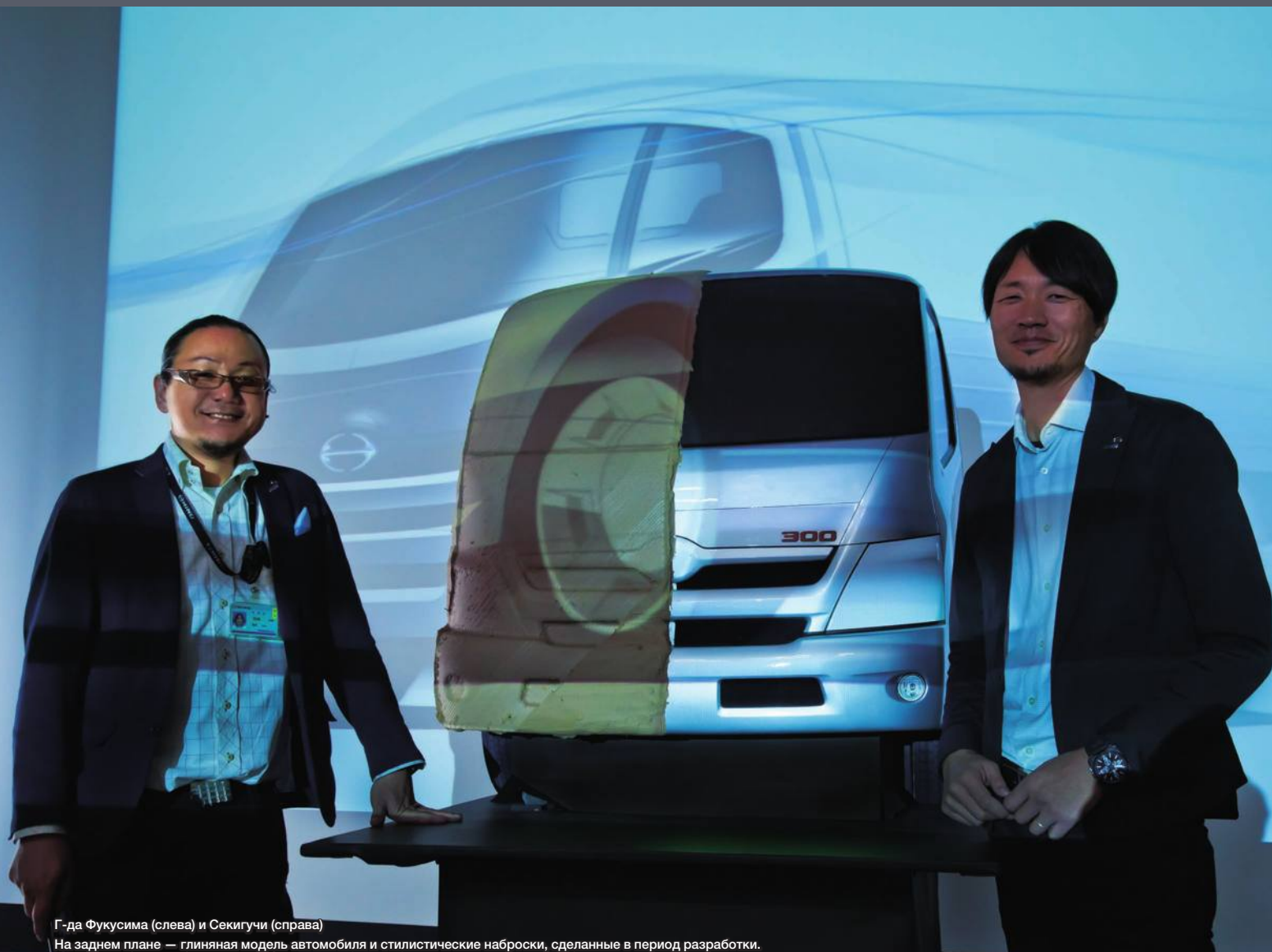
Кому-то такой подход к испытаниям может показаться чрезмерным, но г-н Хосокава уверен, что таким образом компания сможет не только оценить надежность HINO 300, но и явно показать уровень стремления к качеству и внимания к деталям при производстве продукции HINO. С энтузиазмом рассказывая о новых автомобилях HINO 300-й серии, которые прошли разнообразные тесты отдела разработок, он говорит: «Мы очень гордимся нашей новой моделью. Я с нетерпением жду, когда мировое сообщество воспримет этот шедевр от HINO».

Девиз этого грузового автомобиля: «Удобство и Удовольствие» Дизайн, нацеленный на удовольствие от вождения автомобиля.

Юджи Секигучи, Менеджер, отдел дизайна
Юсуки Фукусима, Ведущий стилистический дизайнер

Хороший стиль в индустриальном продукте, выбираемом за его функциональность — это излишняя роскошь? Наш ответ — нет. Дизайн — это неотъемлемая часть функциональности. Мы верим, что слияние великолепного дизайна и великолепной функциональности укрепит эмоциональную связь между водителем и его автомобилем. Именно поэтому HINO выверяет каждую деталь внешнего вида, каждый миллиметр, каждый градус, чтобы идеально вписать дизайн в строгие рамки производительности. Юджи Секигучи утверждает, что именно этой философии дизайна придерживаются в компании.

«Наш дизайн строится на трех столпах: Во-первых, дизайн должен быть основан на функциональности — на надежности и безопасности, ожидаемой от профессионального оборудования. Во-вторых, дизайн должен приносить «удовольствие от использования» — наши продукты должны дарить радость и гордость. И в-третьих, дизайн должен отражать саму суть компании HINO — суть, которую невозможно скопировать. Мы считаем, что когда эти три элемента воплощены в реальность — дизайн продукта можно считать завершенным».



Г-да Фукусима (слева) и Секигучи (справа)

На заднем плане — глиняная модель автомобиля и стилистические наброски, сделанные в период разработки.

Дизайн модели HINO 300 строился на принципе «удобства и удовольствия» и, конечно же, основан на той же самой непоколебимой философии. «Удобство» заключается в просторной и комфортной, но в то же время компактной кабине водителя. «Удовольствие» — это радость, которую доставляет использование этого грузового автомобиля. Мы тщательно перебирали и дорабатывали каждую деталь, каждую мелочь, чтобы в результате получить запоминающийся и узнаваемый, но не слишком выделяющийся из городского пейзажа автомобиль». По словам г-на Секигучи, на этих страницах просто не хватит места, чтобы перечислить все «тщательно перебранные» детали и элементы.

В преддверии выхода HINO 300, дизайнеров не посещают типичные в таких случаях мысли сожаления вроде «Эх, надо было все-таки сделать то-то и то-то так-то и вот так-то». Г-н Фукусима, один из главных дизайнеров, занимавшийся созданием внешнего вида автомобиля, уверен, что все детали выверены и проработаны настолько тщательно, что ни о каких сожалениях не может быть и речи. «Возьмем, например, внешний дизайн кабины. Ее форма сужается вперед (*см. рис. 1), и радиусы изгиба боковых углов теперь больше. Оба этих фактора положительно сказываются на аэродинамике и экономии топлива, при этом сохраняя простор внутри кабины. Передние фары были также увеличены пропорционально лобовому стеклу — «большие глаза» автомобиля придают ему более благородный и дружелюбный вид». Уникальные характеристики автомобиля были блестяще вплетены в его внешний дизайн. «Я считаю, что тонкий баланс поверхностей кабины и изящно изгибающихся назад линий, и дизайн двери, подчеркивающий мощные колеса автомобиля, выделяют ключевые и неповторимые элементы дизайна HINO. Внимание к деталям также заметно, например, в обилии полочек внутри кабины, широких ступеньках, облегчающих посадку и высадку, и в облицовке дверей.

Модель HINO 300 стала победителем «Japan's Good Design Awards 2011», всемирно известного конкурса, отмечающего «золотые дизайнерские решения», которые обогащают жизнь, индустрию и сообщество. Вот некоторые из комментариев судей конкурса:

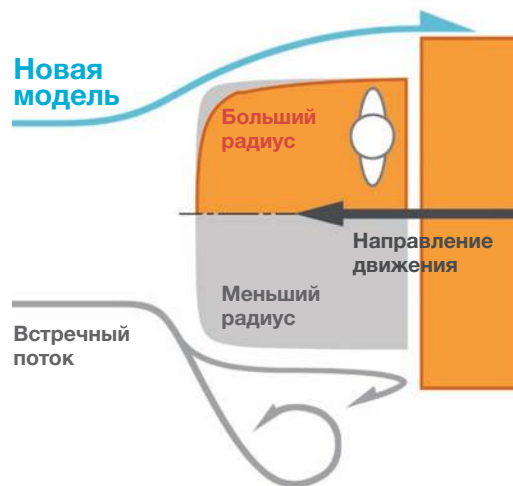


Рис. 1: Большой угловой радиус и обтекаемая форма кабины улучшают аэродинамические характеристики автомобиля.



«Угол обзора из кабины водителя был значительно увеличен за счет вынесенных наружу стоек и продуманной конструкции зеркал заднего вида. Жюри было отмечено, что дизайн кабины разрабатывался с учетом требований времени. Увеличенные передние фары придают автомобилю более благородный внешний вид.

Что касается внутреннего дизайна, то отрадно видеть, что он разработан с упором на удобство использования — появились глубокая ниша для ног и большая рукоятка рычага переключения передач. Водители определенно будут рады обилию ящичков на передней панели.

«Для нас эта награда — доказательство успешного слияния стиля и функциональности автомобиля HINO 300.

Мы надеемся, что наши клиенты будут с удовольствием пользоваться этим грузовым автомобилем многие и многие годы. Новый HINO 300 — это ярчайшее воплощение всей идеологии компании HINO».

Все технологии — для создания лучшего HINO для Вас.

Мнение клиентов HINO

HINO — есть причины выбрать.

Грузовые автомобили — не единственная продукция, которую предоставляет компания HINO. Одна из важнейших целей HINO — создать максимум «причин выбрать» именно ее продукцию или услуги, вне зависимости от того, где они предлагаются, и формировать отношения с клиентами, основанные на доверии. В этом разделе мы представим нашим читателям компании, которые эксплуатируют грузовые автомобили HINO. Мы хотели бы рассказать о том, как грузовые автомобили HINO служат клиентам в разных частях мира и узнать, чем обусловлен их выбор.

*Клиенты представлены в алфавитном порядке по названию страны.

Более подробная информация о владельцах HINO размещена на сайте:

http://www.hino-global.com/products/owners_voice/index.html



Канада / Thrifty Car Rental Аарон Джонсон, Управляющий автопарком и менеджер по ремаркетингу, Dollar Thrifty Automotive Group Canada Inc.

Thrifty Car Rental — ведущая компания на рынке аренды автомобилей. Грузовые автомобили HINO заслужили себе место в их автопарке своей выдающейся надежностью и мощностью.

«Наши клиенты в восторге от этих грузовиков! Они видят, что наш автопарк предлагает лучшие варианты, чем у конкурентов, и мы с гордостью предлагаем им автомобили HINO!» — заявил Аарон Джонсон, Управляющий автопарком и менеджер по ремаркетингу. В густонаселенных странах даже такие моменты, как малый радиус поворота, выгодно выделяют грузовые автомобили HINO. Для бизнеса аренды автомобилей также очень важна надежность и срок службы этих автомобилей. «Сдавая автомобили HINO, мы предлагаем клиентам высококлассные инструменты для решения их задач, и когда они довольны — мы тоже довольны», — добавляет Джонсон.



Расскажите всему миру о том, что вы думаете.

Предлагаем владельцам HINO рассказать о себе на страницах раздела «Мнение клиентов HINO»!

Пусть другие поклонники HINO во всем мире узнают, что вы думаете о продуктах HINO. Получите подробную информацию в местном представительстве HINO.



Чили / Gas Providencia Флавио Хисчфелд, Генеральный директор

«Мы доставляем газ в баллонах в крупные жилые кварталы Сантьяго на грузовых автомобилях HINO, — рассказывает Флавио Хисчфелд, владелец компании Gas Providencia, в парке которой на данный момент состоит 13 автомобилей HINO 300, — Все началось, когда ко мне в офис зашел менеджер по продажам компании HINO. В 2007 году мы купили первый XZU 303. Нас очень порадовало оперативное обслуживание и качество продукта, так что мы решили закупить еще несколько грузовых автомобилей HINO. В этих автомобилях мы больше всего ценим высочайшее качество и надежность запчастей, и, конечно, профессиональный уровень постпродажного обслуживания, показанный представителем HINO в Чили».



Коста-Рика / Мауса Осаль Марото, Генеральный директор

Компания Мауса с 1995 года является оптовым поставщиком продуктов для заведений общественного питания и пекарен и поставляет до 3000 видов местных и импортных продуктов для более чем 1500 компаний. На данный момент в автопарке компании 55 грузовых автомобилей, из которых 50 — марки HINO. «Мы задумались о закупке автомобилей HINO, когда они начали появляться на улицах города, в 1995 году, — говорит Осаль Марото, — ключевым моментом для нас стало их выдающееся качество». Также он отметил долговечность деталей, мощность двигателя и низкую стоимость владения грузовыми автомобилями HINO и качество постпродажного обслуживания.



Техническое обслуживание

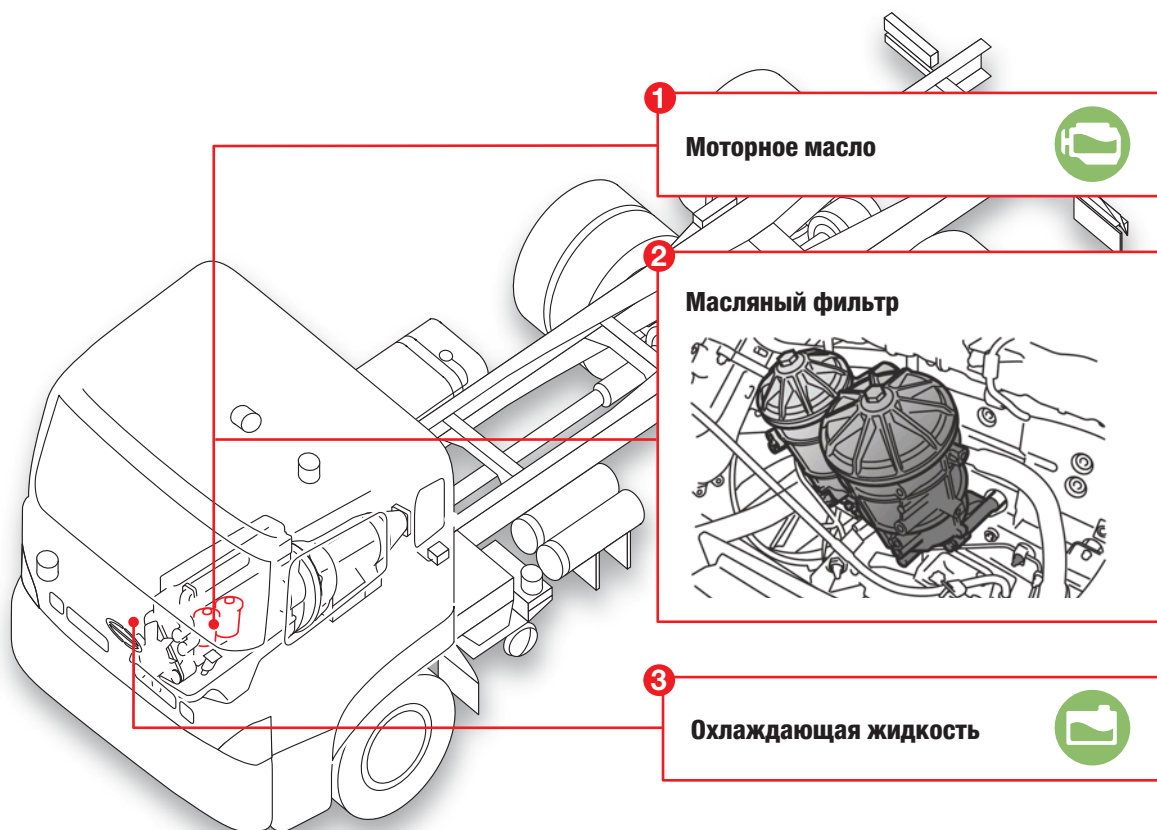
Детали двигателя, требующие регулярной замены.

Hino рекомендует выполнять ежедневные осмотры и периодическое техническое обслуживание автомобиля — это повышает безопасность, помогает избежать проблем на дороге и снижает затраты на ремонт. В этом выпуске мы обсудим детали двигателя, а также масло и прочие расходные материалы, подлежащие замене при периодическом обслуживании, и обсудим, к чему может привести отказ от их регулярной замены. Надеемся, что вам пригодится эта информация.

(1) Начнем с моторного масла. Если двигатель — это сердце машины, то масло — ее кровь. Следовательно, если вы хотите, чтобы двигатель служил вам верой и правдой многие годы — следите за моторным маслом. Как известно нашим читателям, моторное масло смазывает детали двигателя, обеспечивая его нормальную работу. Помимо этого масло препятствует образованию отложений и способствует охлаждению двигателя. Если уровень моторного масла в двигателе — ниже требуемого, или масло загрязнено — масло не может в необходимой мере обеспечить смазку деталей двигателя и защиту от образования отложений. Это приводит к неисправностям двигателя (вплоть до заклинивания пар трения). Строго соблюдайте рекомендации производителя транспортного средства по замене моторного масла.

(2) При каждой замене масла мы советуем менять и масляный фильтр. Фильтр очищает масло от загрязнений. Если не менять фильтр с требуемой периодичностью, то загрязнения, содержащиеся в масле — например, продукты износа металлических деталей и примеси сажи — накопятся и закупорят фильтр. В этом случае загрязненное масло будет попадать в систему смазки двигателя без фильтрации, что может привести к серьезным неисправностям. Поэтому масляный фильтр также требует регулярной замены.

(3) Теперь давайте поговорим об охлаждающей жидкости. Её циркуляция в системе охлаждения обеспечивает отвод тепла от деталей двигателя через радиатор. Кроме своей основной задачи, охлаждающая жидкость должна обеспечивать защиту от коррозии деталей, с которыми она вступает в контакт, а также быть стойкой к замерзанию при отрицательных температурах. Если охлаждающая жидкость со временем теряет свои свойства, её уровень становится недостаточным или изменяется концентрация раствора — это может привести к перегреву двигателя, коррозии деталей системы охлаждения или повреждению деталей при замерзании жидкости. Мы настоятельно рекомендуем строго соблюдать рекомендации производителя транспортного средства по периодической замене охлаждающей жидкости.



Hino Motors, Ltd.
Адрес: 3-1-1 Hinodai, Hino-shi, Tokyo, 191-8660, Japan (Япония)
Международный сайт: <http://www.hino-global.com>



©Hino Motors, Ltd. Все права защищены. Запрещается воспроизведение, копирование или передача любой части данной публикации в любой форме и любыми способами.

Напечатано в Японии